

LEROYAL

CENTRE | CULTUREL

GRAND-RUE 28 | 2710 TAVANNES | WWW.LEROYAL.CH

FICHE TECHNIQUE 2019 - DESCRIPTIF DU LIEU

Salle

Capacité maximale de 120 places assises ou 200 debout, y compris une galerie.

- Lumière de salle graduable.
- Obscurcissement par des rideaux opaques.

Café

Dans le même espace que la salle, en contrebas, se trouve un petit café avec 10-12 places.

Scène

A l'aide de 4 podiums de 158 x 118 cm, il est possible d'agrandir la scène. Attention, ces ajouts diminuent d'autant la place réservée au public.

	minimum	variante 1	variante 2
Ouverture:	831 cm	472 cm	632 cm
Profondeur:	307 cm	465 cm	425 cm

Hauteur sous le grill minimum: 297 cm. 2 perches au devant de scène à 4m.

Loge

1 - 4 personnes, douche. Local technique à disposition, agrandissements supplémentaires sur demande. Accès aux WC publics par une porte à part.

Rideaux

Fond et côtés de la scène munis de pendrillons noirs, à l'allemande.

Electricité

- 230V des 2 côtés de la scène, distribution sur scène en suffisance.
- Prise CEE 63A à proximité.

Mobilier

Chaises pour les spectacles (120 places) ou pour repas (tables pour 100 personnes) ainsi que divers accessoires d'aménagement de scène: caissons, supports, décoration, pendrillons, cimaises...

Instruments

- Piano à queue KAWAÏ KF-1 - 88 touches - 168 cm - accordé à 440Hz
- Ampli Basse SWR 220 Studio - Box Eden Nemesis 210
- Batterie SONOR SONIC PLUS II
Kick: 22' - Snare: 14' - Tom1: 10' - Tom2: 12' - Tom3: 14'
3 cymbales sur pied, 1 charleston, 1 pédale et 1 siège.

Projection

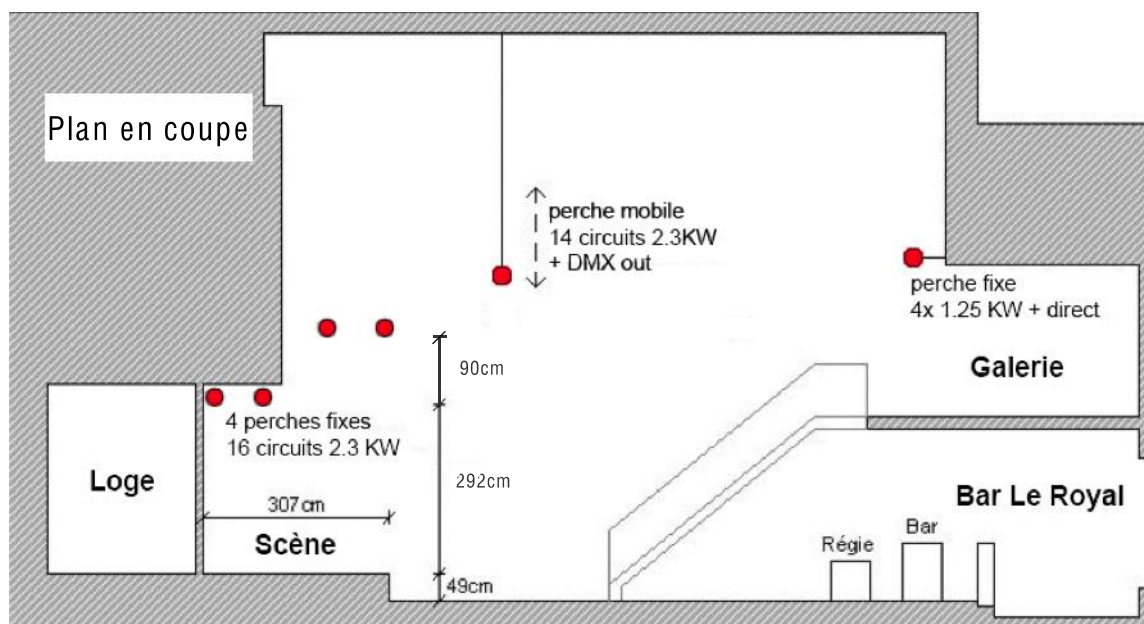
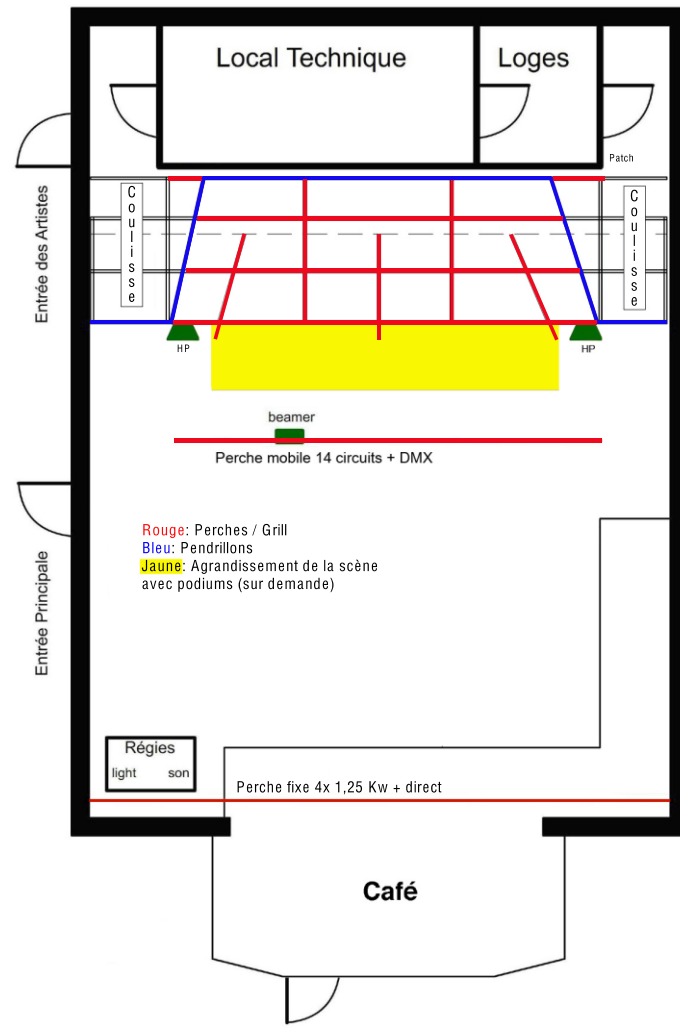
- Projecteur : Beamer Infocus IN3138HDa full HD 4500lm + support de perche.
- Câble VGA 20m - Câble HDMI 25m - Adaptateur VGA / DVI / S-Video
- Ecran format 3m30 x 1m85 suspendu à déroulement manuel

LEROYAL

CENTRE | CULTUREL

GRAND-RUE 28 | 2710 TAVANNES | WWW.LEROYAL.CH

FICHE TECHNIQUE 2019 - PLAN DE LA SALLE



LEROYAL

CENTRE | CULTUREL

GRAND-RUE 28 | 2710 TAVANNES | WWW.LEROYAL.CH

FICHE TECHNIQUE 2019 - LUMIÈRE

Jeux d'orgues

Régie Zéro88 Fat Frog 24-48 + 12 lignes d'asservis

Matériel fixe

- 1 Grill sur le plateau (cf. plan de la salle de spectacle)
- 1 Perche de face mobile avec 14 circuits et DMX out 3 et 5 pôles
- 1 Perche de fond sur la galerie

- 4 Dimmers Beta pack 6 x 2.3 KW
- 1 Power Bar 4 x 1.25 KW sur perche du fond
- 28 Circuits en tout**

Splitter DMX 3 et 5 pôles en coulisse, DMX sur scène

Lignes

- 16 Lignes sur le plateau / au grill.
- 14 Lignes sur perche mobile
- 4 Lignes sur perche de fond (aussi exploitables sur le plateau)

Projecteurs

- 8 PC 1000 W
- 6 PC 500 W
- 8 PAR 56 - 600 W (en forme de PAR 64)
- 4 Découpe Strand 600 W (23/50°)
- 1 Découpe 1,2 kW (35°)
- 1 Poursuite 1 kW
- 2 Barres de 3 PAR 36 70 W
- 1 Barre de 4 PAR 36 70 W
- 8 Horiziodes 500 W

- 4 Lyres LightmaXX 3-way Pro Beam/Wash/Fx
- 8 PAR LED Compact Par 7 Tri MK2

Câbles

- 4 Câbles DMX 5p. de 10m
- 4 Câbles DMX 3p. De 6m
- 4 Câbles DMX 3p. De 3m

Accessoires

- 2 Porte Gobos et 1 iris pour découpe Strand
- 4 Platines de sol
- 1 Machine à brouillard Antari Fazer II Série 300
- 1 Ventilateur
- 1 Jeu de filtres, porte-filtres et volets pour tous les projecteurs

LEROYAL

CENTRE | CULTUREL

GRAND-RUE 28 | 2710 TAVANNES | WWW.LEROYAL.CH

FICHE TECHNIQUE 2019 - SON

Régie

- 1 Yamaha QL1 - 16 entrées analogiques + cartes 4 XLR et 8 entrées jack (sans GAIN analogique) , 6 lignes de retour
- 1 Analyseur de spectre
- 1 Système HiFi d'ambiance avec Radio DAB, CD, 1x entrée AUX, 2x entrée Micro

Enceintes

- 2 L-Acoustics 112P (façade)
- 2 L-Acoustics SB15P (subwoofers façade)
- 2 Barres de couplage Top-Sub K&M pour système son
- 6 Seeburg M3 Monitor 800W 15"/1.4" coax (retours, passifs)
- 3 LAB Gruppen IPD 2400 (amplis retour)

Lignes

JARDIN		COUR	
8	Lignes d'entrées (XLR)	12	Lignes d'entrées (XLR)
3	Lignes de retour (SpeakOn)	3	Lignes de retour (SpeakOn)
1	Triple alimentation T13	2	Lignes de face L+R (XLR)
1	Ethernet RJ 45 (régie – scène)	1	Triple alimentation T13

Micros

- 4 Micro Shure SM58
- 4 Micro Shure SM57
- 1 Micro Shure BETA 58A
- 1 Micro Shure BETA 52
- 1 Micro Neumann KMS 105
- 2 Micro Overhead Shure BG 4.1
- 2 Micro Overhead Sennheiser e614
- 4 Micro Tom Sennheiser e904
- 1 Micro cravatte HF Sennheiser EW 122 G2
- 1 Micro main HF Sennheiser XSW 65-E
- 2 Micro DPA 4099 (avec accessoires AC, GC, STC, UC et VC)
- 1 Cellule piano Schertler DYN-P-SET

- 4 DI Box IMP-2 (passive)
- 4 DI Box BSS AR-133 (active)
- 2 DI Box Stereo Radial J-48 (active)

- 12 Pieds de micros (4x long, 4x moyen télescopiques, 4x court)

Accessoires

- Lecteur MD sans auto-pause
- Lecteur CD Pioneer CDJ-200
- Sonomètre
- Casque studio Shure
- Lot de rallonges T13 – 3m, 5m, 10m, multiprises et adaptateurs européens
- Lot de câbles XLR – 1,5m, 3m, 5m, 6m, 10m et 15m en suffisance.
- Lot de câbles SpeakOn – 1,5m, 6m et 10m
- Boîte de câbles et raccords divers (Jack, Cinch, Convertisseurs, Y, ...)